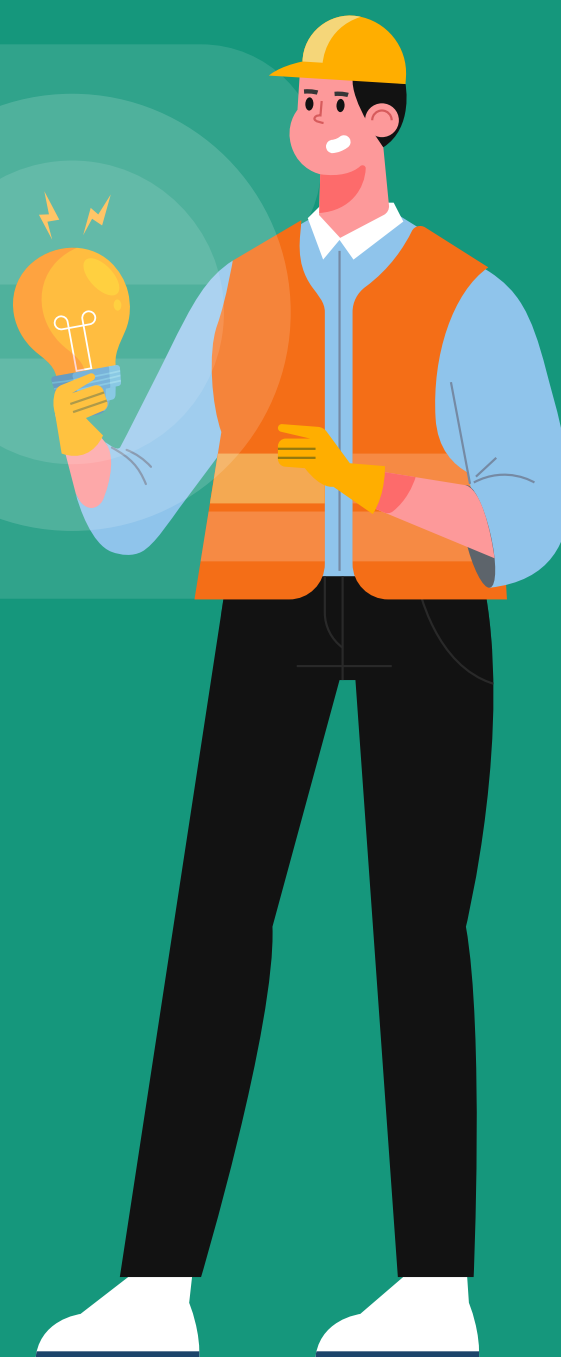


# 停電安全事項要注意

## 停電時請注意以下事項

- 將插座上的電子用品插頭拔除，避免恢電時造成損壞
- 夜間照明建議使用手電筒，避免點燃蠟燭，以免引發火災
- 留意家中長輩及嬰幼兒的狀況
- 減少開啟冰箱或冷凍庫，以維持低溫



# 停電安全事項要注意

## 停電時請注意以下事項

- 冰箱或冷凍庫內的食物或藥品若已恢復常溫或變質，建議不要食用
- 發電機只能在室外使用，並應遠離窗戶
- 若停電時需離開家中避難，記得先關閉電源總開關
- 若發現掉落電纜線或樹木壓在電纜線上，請勿靠近



若發生停電事故，可利用台電網站查詢停電資訊或通報

也可撥打台灣電力公司客服專線 1911

如需通譯服務請撥打1955專線



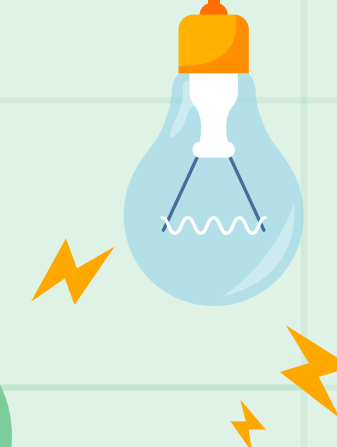
# Safety measures to observe during a **power outage**

In the event of a **power outage** take the following measures

- Unplug electronic devices from outlets to prevent them being damaged when power is restored
- Use flashlights at night and avoid using candles to reduce the risk of fire
- Pay particular attention to elderly family members and infants
- Use the refrigerator or freezer as little as possible to maintain their low temperature



# Perhatikan Pedoman Keselamatan **Mati Listrik**



Harap perhatikan hal berikut ini di saat **mati listrik**

- Cabut semua stopkontak barang-barang elektronik untuk mencegah kerusakan saat listrik kembali menyala
- Disarankan untuk menggunakan senter sebagai penerangan di malam hari, hindari menyalakan lilin agar tidak menyebabkan kebakaran
- Perhatikan situasi dan keadaan lansia dan anak bayi yang ada di rumah
- Kurangi membuka pintu kulkas atau lemari pembeku untuk menjaga agar suhu tetap rendah



# Lưu ý an toàn khi cúp điện



Khi xảy ra **cúp điện**, vui lòng chú ý các điều sau

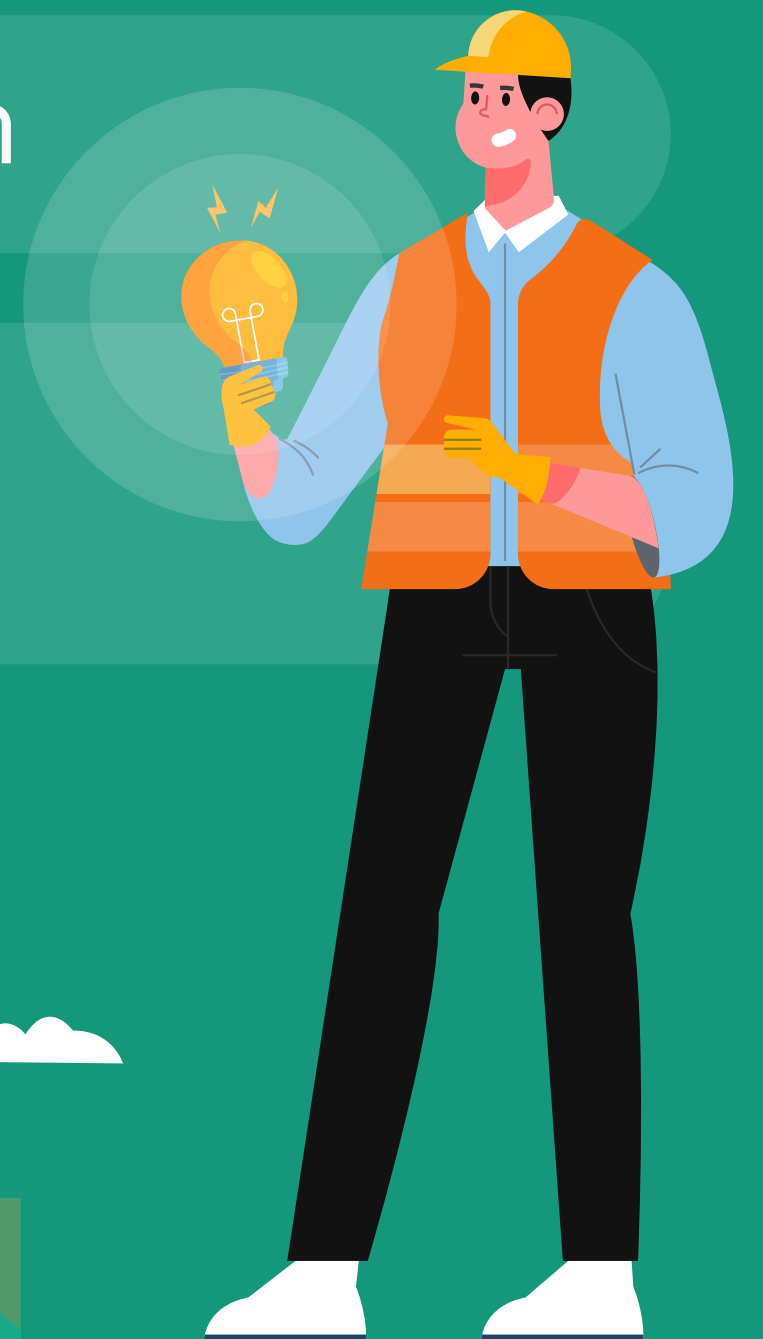
- Rút phích cắm các thiết bị điện khỏi ổ cắm để tránh hư hỏng khi có điện trở lại.
- Buổi tối nên dùng đèn pin để chiếu sáng, tránh thắp nến để phòng ngừa hỏa hoạn.
- Chú ý tình trạng của người cao tuổi và trẻ nhỏ trong nhà.
- Hạn chế mở tủ lạnh hoặc tủ đông để duy trì nhiệt độ thấp.



# ข้อควรระวังด้านความปลอดภัยเมื่อไฟฟ้าดับ

เมื่อเกิดไฟฟ้าดับ โปรดปฏิบัติตามคำแนะนำต่อไปนี้

- ถอดปลั๊กอุปกรณ์ไฟฟ้าทุกชนิดออกจากเต้าเสียบเพื่อป้องกันความเสียหายเมื่อไฟฟ้างกลับมา
- แนะนำให้ใช้ไฟฉายสำหรับให้แสงสว่างในเวลากลางคืน หลีกเลี่ยงการใช้เทียน เพื่อป้องกันไฟไหม้
- ดูแลเอาใจใส่ผู้สูงอายุและเด็กเล็กในบ้านอย่างใกล้ชิด
- ลดการเปิดตู้เย็นหรือช่องแช่แข็งเพื่อรักษาอุณหภูมิ



# Safety measures to observe during a **power outage**

In the event of a **power outage** take the following measures

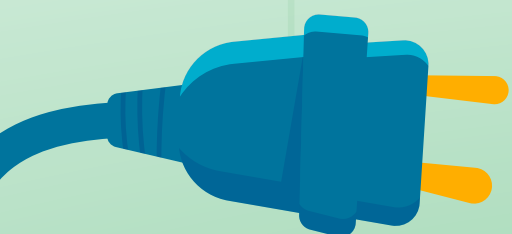
- Do not consume food or medicine from the refrigerator or freezer that has returned to room temperature or spoiled
- Electricity generators should only be used outdoors and away from windows
- If you need to take shelter outside your home during a power outage, remember to turn off the main power switch before leaving
- If you discover downed power cables or trees that have fallen on power cables, do not approach



In the event of a power outage, check outage information or report it through the Taiwan Power Company (Taipower) website.

Alternatively, call the Taipower Customer Service Hotline at 1911.

If you require interpretation services, call the 1955 Hotline.



# Perhatikan Pedoman Keselamatan **Mati Listrik**



Harap perhatikan hal berikut ini di saat **mati listrik**

- Disarankan untuk tidak mengasup lagi makanan atau obat di kulkas atau lemari pembeku jika sudah kembali ke suhu ruang atau rusak
- Generator hanya dapat digunakan di luar ruangan dan harus diletakan jauh dari jendela
- Ingat untuk mematikan sakelar listrik utama apabila harus meninggalkan rumah saat terjadi mati listrik
- Harap tidak mendekati jika menemukan kabel listrik yang putus atau pohon menimpa kabel listrik



Jika terjadi mati listrik, maka dapat mencari informasi atau melaporkan mati listrik ke situs TaiPower, juga dapat menghubungi hotline pelayanan pelanggan TaiPower 1911, jika memerlukan layanan penerjemah, silakan menghubungi hotline 1955



# Lưu ý an toàn khi cúp điện



Khi xảy ra **cúp điện**, vui lòng chú ý các điều sau

- Thực phẩm hoặc thuốc trong tủ lạnh/tủ đông nếu đã trở về nhiệt độ thường hoặc bị hư hỏng thì không nên sử dụng.
- Máy phát điện chỉ được sử dụng ngoài trời và cần đặt xa cửa sổ.
- Nếu phải rời khỏi nhà để tránh nạn khi đang cúp điện, nhớ tắt cầu dao điện chính.
- Nếu phát hiện dây điện bị đứt rơi xuống hoặc cây đè lên dây điện, tuyệt đối không lại gần.



Nếu bị cúp điện, bạn có thể kiểm tra thông tin cúp điện hoặc báo cáo sự cố trên trang web của Công ty Điện lực Đài Loan, hoặc gọi đến đường dây nóng chăm sóc khách hàng 1911. Nếu cần hỗ trợ phiên dịch, vui lòng gọi đến đường dây nóng 1955.



# ข้อควรระวังด้านความปลอดภัยเมื่อไฟฟ้าดับ

เมื่อเกิดไฟฟ้าดับ โปรดปฏิบัติตามคำแนะนำต่อไปนี้

- หากอาหารหรือยาภายในตู้เย็นหรือช่องแช่แข็งเริ่มเสียหลังไฟฟ้ากลับมา ควรหลีกเลี่ยงการรับประทาน
- เครื่องปั่นไฟต้องใช้ภายนอกอาคารเท่านั้นและควรอยู่ห่างจากหน้าต่าง
- หากจำเป็นต้องออกจากบ้านในช่วงไฟดับ อย่าลืมปิดคัตเอาต์ก่อน
- หากพบสายไฟขาดหล่นหรือมีต้นไม้ทับสายไฟ ห้ามเข้าใกล้โดยเด็ดขาด



หากเกิดเหตุไฟฟ้าดับ สามารถตรวจสอบข้อมูลหรือแจ้ง

เหตุผ่านเว็บไซต์บริษัทการไฟฟ้าได้ทุกวัน

หรือโทรสายด่วนบริการลูกค้า 1911

หากต้องการล่ามแปลภาษา กรุณาโทรสายด่วน 1955

