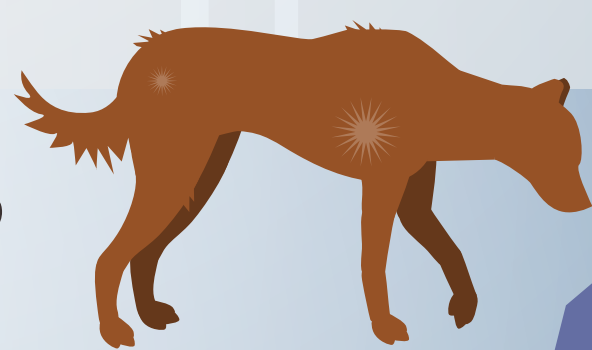



# 防範野生動物**狂犬病**



狂犬病是一種致命的疾病，  
會通過動物的咬傷或抓傷傳播給人類

為預防感染狂犬病，請避免接觸野生動物，  
並記住以下幾點：

-  **不餵食**
-  **不捕捉**
-  **不購買**
-  **不食用**

若發現有疑似感染的動物或自己受到傷害，請立即向醫療機構求助，  
並通報當地動物防疫機關或林業署專線0800-000-930前往處理，  
如需通譯服務請撥打1955專線尋求協助！



# Prevent the spread of rabies from wild animals

Rabies is a deadly illness that can be transmitted to humans if they are bitten or scratched by an animal.

To prevent infection avoid contact with wild animals and remember the following:




Do not feed wild animals



Do not try to capture wild animals



Do not buy wild animals



Do not eat wild animals

If you encounter or are injured by an animal believed to have rabies, seek immediate assistance at a medical facility, and contact the local animal epidemic prevention authorities or call the Forest and Nature Conservation Agency Hotline at 0800-000-930 to deal with the situation. If you require an interpretation service call the 1955 Hotline for assistance.



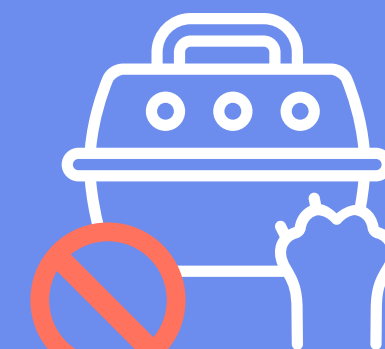
# Pencegahan Rabies dari Hewan Liar

Rabies adalah salah satu jenis penyakit yang mematikan, yang dapat ditularkan ke manusia melalui gigitan atau cakaran hewan yang melukai manusia


Untuk mencegah tertular rabies maka diharapkan tidak berinteraksi dengan hewan liar, dan mohon perhatian beberapa poin berikut:




Tidak memberi makan



Tidak menangkap



Tidak membeli



Tidak mengonsumsi

Apabila menemukan kecurigaan adanya hewan yang terinfeksi atau diri sendiri cedera, harap segera meminta bantuan kepada institusi perawatan kesehatan, dan melapor instansi karantina hewan daerah setempat atau saluran khusus Direktorat Jenderal Kehutanan 0800-000-930 untuk ditindaklanjuti, apabila memerlukan layanan terjemahan silakan menghubungi Hotline 1955!

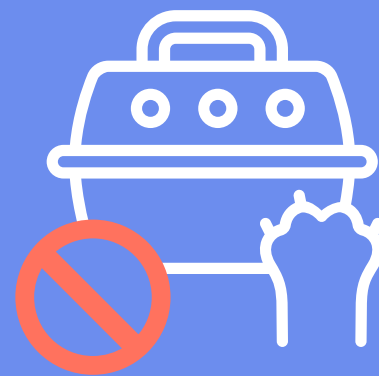
# Phòng chống **bệnh dại** ở động vật hoang dã

Bệnh dại là một căn bệnh gây tử vong, lây truyền cho con người thông qua vết cắn hoặc gãi của động vật.

Để phòng ngừa bệnh dại, hãy tránh tiếp xúc với động vật hoang dã và ghi nhớ các điểm sau:



Không  
đút thức ăn



Không  
săn bắt



Không  
mua bán



Không  
ăn chúng

Nếu phát hiện động vật nghi nhiễm bệnh hoặc làm tổn thương chính mình, hãy lập tức xin giúp đỡ từ cơ sở y tế, đồng thời thông báo cho cơ quan phòng ngừa dịch bệnh địa phương hoặc gọi cho Sở Lâm nghiệp và Bảo tồn Thiên nhiên 0800-000-930, nếu cần phiên dịch xin gọi đến đường dây nóng 1955 để được hỗ trợ.

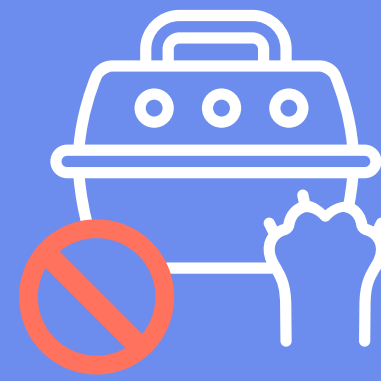
# ป้องกัน โรคพิษสุนัขบ้า

## จากสัตว์ป่า

โรคพิษสุนัขบ้าเป็นโรคภัยที่อันตรายถึงขั้นเสียชีวิตได้ จะติดต่อสู่คนผ่านการถูกสัตว์กัดหรือข่วนจนได้รับบาดเจ็บ เพื่อป้องกันการติดเชื้อโรคพิษสุนัขบ้า โปรดหลีกเลี่ยงสัมผัสสัตว์ป่าและโปรดระมัดระวังดังต่อไปนี้



ไม่ให้อาหาร



ไม่จับ



ไม่ซื้อ



ไม่รับประทาน

หากพบสัตว์ต้องสงสัยว่าติดเชื้อหรือตนเองได้รับบาดเจ็บ โปรดรีบขอความช่วยเหลือจากสถานพยาบาลและแจ้งหน่วยงานป้องกันโรคสัตว์ประจำท้องถิ่นหรือสายด่วนกรมป่าไม้ 0800-000-930 ให้รีบไปจัดการ กรณีต้องการใช้บริการล่ามแปลภาษากรุณาโทรขอความช่วยเหลือจากสายด่วน 1955!