

以職災身分就醫 可減免醫療費



如果在工作期間受傷，可申請減免醫療費用。由所屬工作單位填發「**職業傷病門診單**」或「**住院申請書**」，並攜帶健保卡到特約醫院就診，可減少部分負擔的醫療費用。

緊急情況未能取得「**職業傷病門診單**」或「**住院申請書**」



先用健保身分看診，並在10日內持上述提及文件、收據正本及健保卡回醫院退費

若超過10日，依然能在6個月內(治療期間長者可5年內)向勞保局申請退費。

相關申請文件和醫療收據一定要收好，以保障自己的醫療權益!

如有相關疑問可洽勞動部勞工保險局，如需通譯服務請撥打1955專線



Medical fees can be waived

if you seek help for an occupational injury.



If you are injured while at work, you can apply for the waiving of related medical fees. The place you work for will issue an **“occupational injury outpatients form”** or **“hospitalization application form”** and this, together with your national health insurance card, should be taken to a designated hospital when you receive treatment to partially reduce the burden of medical fees.

If in an emergency it is impossible to obtain an **“occupational injury outpatients form”** or **“hospitalization application form”**

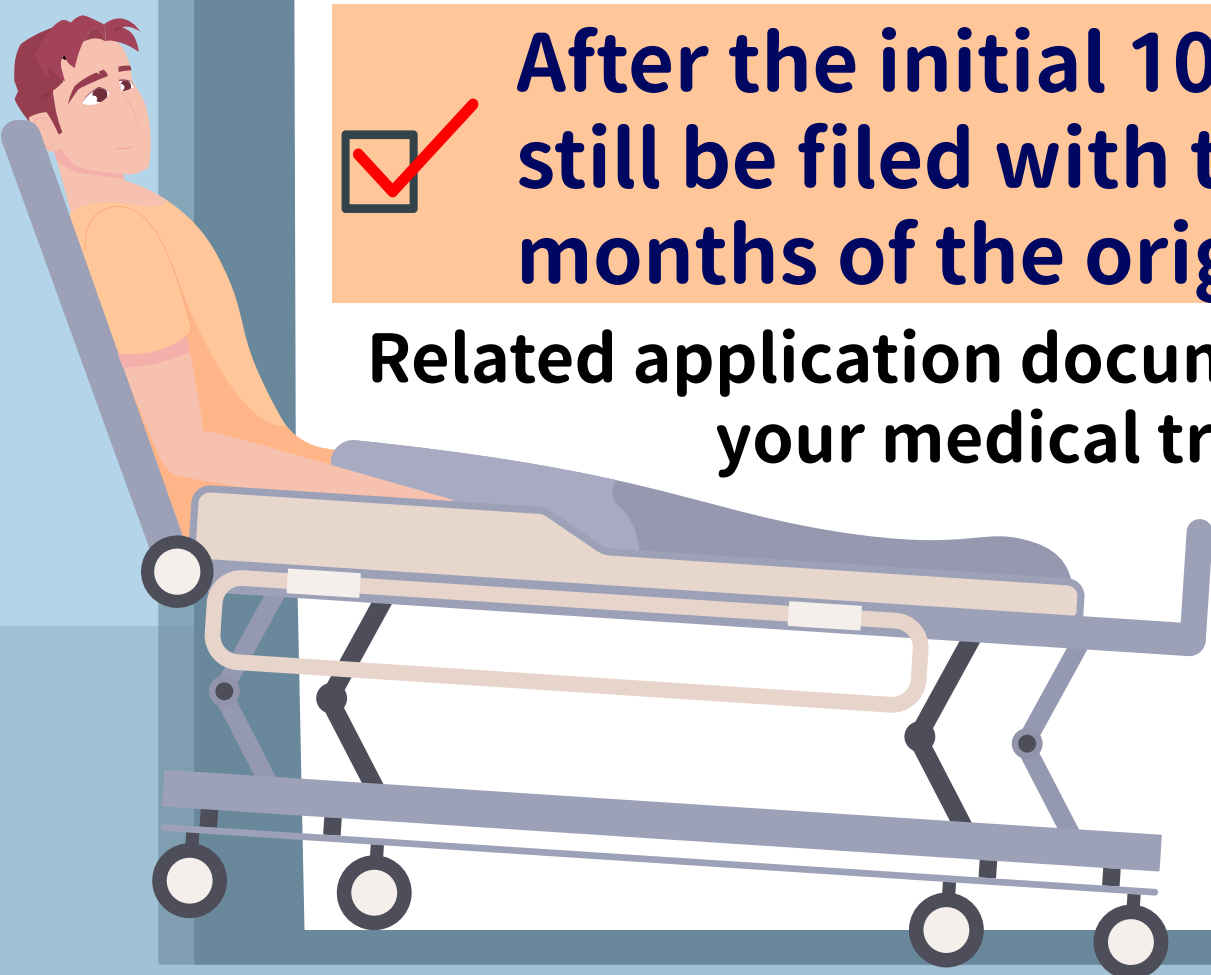


See the doctor using just your health insurance card and return to the hospital with the aforementioned documents, original receipt and health insurance card within 10 days of the original appointment to claim a refund.

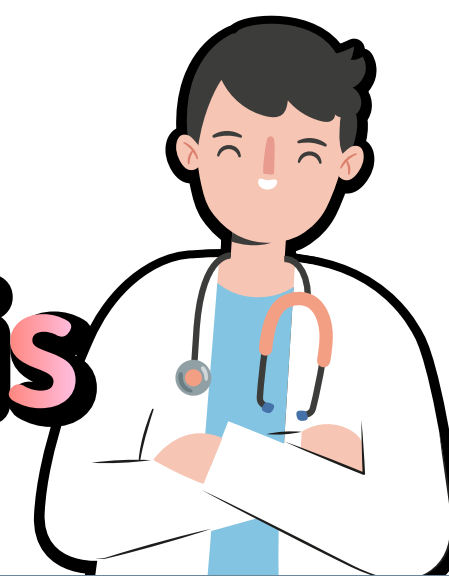
After the initial 10-day period an application for a refund can still be filed with the Bureau of Labor Insurance within six months of the original appointment

Related application documents and treatment receipts must be retained to ensure your medical treatment rights are protected.

If you have any related questions contact the Bureau of Labor Insurance, Ministry of Labor. If you require an interpretation service call the 1955 Hotline for assistance.



Menggunakan Status Kecelakaan Kerja untuk Berobat Dapat Mengurangi Biaya Medis



Jika mengalami cedera pada saat bekerja, maka dapat mengajukan permohonan pengurangan biaya medis. Dengan membawa **“Kartu Rawat Jalan Kecelakaan Kerja”** atau **“Formulir Pengajuan Rawat Inap”** yang diisi dan dikeluarkan dari tempat kerja Anda, serta kartu askes ke rumah sakit khusus, maka dapat mengurangi sebagian biaya medis yang harus dibayar.

Pada situasi darurat tidak dapat memperoleh “Kartu Rawat Jalan Kecelakaan kerja” atau “Formulir Pengajuan Rawat Inap”



Maka Anda dapat menggunakan kartu askes untuk berobat terlebih dahulu, kemudian dalam kurun waktu 10 hari, bawa dokumen-dokumen yang telah disebutkan di atas, kwitansi asli, dan kartu askes ke rumah sakit untuk pengembalian biaya.

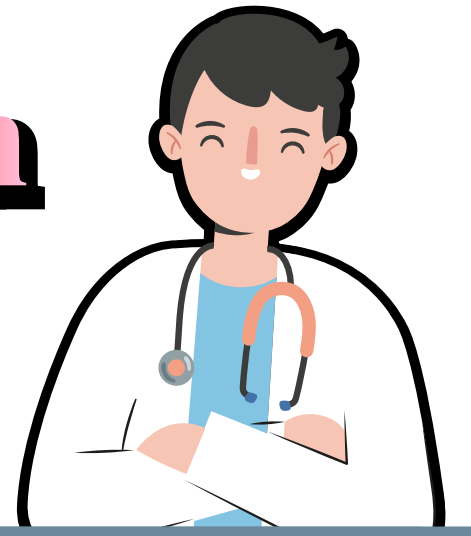
Jika telah lewat dari 10 hari, maka dalam kurun waktu 6 bulan (untuk perawatan jangka panjang bisa hingga 5 tahun) masih bisa mengajukan permohonan pengembalian biaya ke Biro Asuransi Tenaga Kerja.

Pastikan untuk menyimpan dokumen pengajuan dan kwitansi medis dengan baik, guna melindungi hak medis Anda!

Jikalau ada pertanyaan terkait maka dapat menghubungi Biro Asuransi Tenaga Kerja, Kementerian Ketenagakerjaan. Apabila membutuhkan layanan penerjemah, silakan menghubungi saluran khusus 1955.



Chi phí y tế có thể được giảm hoặc miễn nếu điều trị y tế do tai nạn lao động



Nếu bị thương trong khi làm việc, bạn có thể nộp đơn xin khấu trừ chi phí y tế. Yêu cầu nơi làm việc của bạn điền vào **“Đơn khám chấn thương nghề nghiệp”** hoặc **“Đơn xin nhập viện”**, và mang thẻ bảo hiểm y tế của bạn đến bệnh viện được chỉ định, có thể giảm bớt một phần gánh nặng chi phí y tế.

Trong trường hợp khẩn cấp không thể nhận được “Đơn khám chấn thương nghề nghiệp” hoặc “Đơn xin nhập viện”



Hãy dùng thẻ bảo hiểm y tế đi khám và quay lại bệnh viện trong vòng 10 ngày, mang theo các giấy tờ nêu trên, biên lai bản gốc và thẻ bảo hiểm y tế để được hoàn tiền.

Nếu quá 10 ngày, bạn vẫn có thể nộp đơn xin hoàn lại tiền với Cục Bảo hiểm Lao động trong vòng 6 tháng (hoặc trong vòng 5 năm đối với người phải điều trị trong thời gian dài).

Hãy nhớ lưu giữ các giấy tờ đăng ký và biên lai y tế liên quan để bảo vệ quyền lợi y tế của bạn!

Nếu có thắc mắc, vui lòng liên hệ với Cục Bảo hiểm Lao động của Bộ Lao động. Nếu cần phiên dịch, hãy gọi đến đường dây nóng 1955.



ผู้ที่บาดเจ็บจากการทำงาน

จะได้รับการยกเว้นค่ารักษาพยาบาล



หากได้รับบาดเจ็บระหว่างทำงานสามารถยื่นขอยกเว้นค่ารักษาพยาบาลได้ โดยทางบริษัทจะเป็นผู้กรอกแบบคำร้องขอหนังสือรับรองการตรวจรักษาหรือเข้ารับการรักษาในโรงพยาบาล ให้แพทย์ประกันสุขภาพไปเข้ารับการรักษารักษาในโรงพยาบาลคู่สัญญาของประกันสุขภาพจะได้รับการยกเว้นค่ารักษาพยาบาลในส่วนที่ผู้ป่วยต้องรับผิดชอบ

กรณีฉุกเฉินไม่มี “แบบคำร้องขอหนังสือรับรองการตรวจรักษา” หรือ “แบบคำร้องขอเข้ารับการรักษาในโรงพยาบาล”



เข้ารับการรักษาโดยใช้บัตรประกันสุขภาพก่อน จากนั้นให้นำเอกสาร ข้างต้น ใบเสร็จค่ารักษาพยาบาลฉบับจริงและบัตรประกันสุขภาพไปขอค่ารักษาพยาบาลคืนภายใน 10 วัน

กรณีเกิน 10 วันยังคงสามารถยื่นขอคืนจากกรมประกันภัยแรงงานได้ ภายในเวลา 6 เดือน (ผู้ที่ใช้เวลาในการรักษานานยื่นขอได้ภายใน 5 ปี)

เอกสารที่เกี่ยวข้องและใบเสร็จค่ารักษาพยาบาลต้องเก็บรักษาให้ดีเพื่อปกป้องสิทธิประโยชน์ในการรักษาพยาบาลของตนเอง

หากมีข้อสงสัยสามารถสอบถามได้ที่กรมประกันภัยแรงงาน กระทรวงแรงงานได้ทุกวัน !

กรณีต้องการใช้บริการล่ามแปลภาษาโปรดโทรสายด่วน 1955

