

家庭看護工在臺工作期間， 雇主應提供意外事故保險

雇主說現在臺灣政府有要求所有移工都要加保職業災害保險和健康保險，在工作期間發生的傷害都已經有理賠了，所以原本的商業保險在期滿後就會不會再續保，這樣是合理的嗎？

職災保險和一般的意外傷害險保障的範圍不同，職災保險無法覆蓋工作時間之外受到的意外傷害。
因此雇主聘僱您從事家庭看護工作，
應依勞動契約規定為您辦理參加意外保險。



如有相關問題可致電1955專線。

LINE

1955

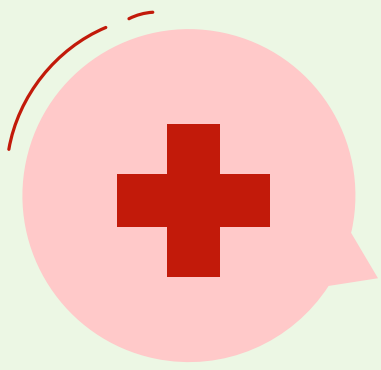


1955hotline



勞動部勞動力發展署
WORKFORCE DEVELOPMENT AGENCY, MINISTRY OF LABOR

廣告



Employers are required to provide live-in care workers with accident insurance for the duration of their employment in Taiwan.

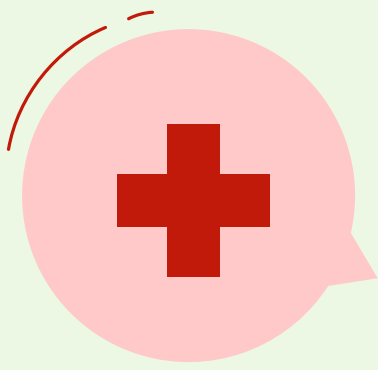
The employer says Taiwan's government requires all foreign workers to have occupational accident insurance and health insurance so they receive compensation in the event of an accident at work. Does that mean when the period covered by the original commercial insurance ends it is continued? Is that reasonable?

Occupational injury insurance has a different scope to standard accident insurance as the former does not cover accidents that occur outside work.

As such, if an employer hires a live-in care worker he or she should take out accident insurance as stipulated in the provisions of the labor contract.

If you have any related questions contact the 1955 hotline.





Majikan harus Menyediakan Asuransi Kecelakaan bagi Perawat Rumah Tangga Selama Bekerja di Taiwan

Majikan mengatakan, saat ini pemerintah Taiwan mewajibkan seluruh pekerja migran untuk memiliki asuransi kesehatan dan asuransi kecelakaan kerja, dan jika terjadi cedera selama bekerja, maka seluruh klaim dapat dicairkan. Oleh karena itu, jika masa berlaku asuransi kecelakaan komersial sudah habis, maka tidak perlu melakukan perpanjangan. Apakah pernyataan ini benar?

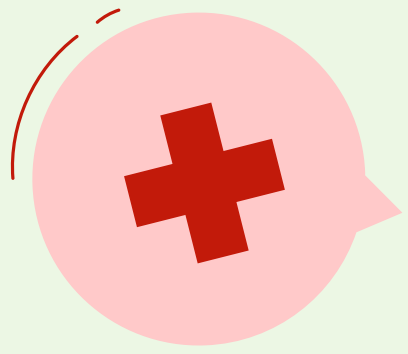
Asuransi kecelakaan kerja berbeda dengan asuransi kecelakaan komersial pada umumnya, karena itu tidak menanggung cedera kecelakaan yang terjadi di luar jam kerja.

Oleh karena itu, jika majikan merekrut Anda sebagai perawat rumah tangga, maka majikan harus mengajukan asuransi kecelakaan bagi Anda yang sesuai dengan ketentuan di dalam kontrak kerja.

Jika memiliki pertanyaan, maka Anda bisa menghubungi Saluran Khusus 1955



Chủ thuê nên cung cấp bảo hiểm tai nạn cho khán hộ công gia đình khi họ làm việc tại Đài Loan



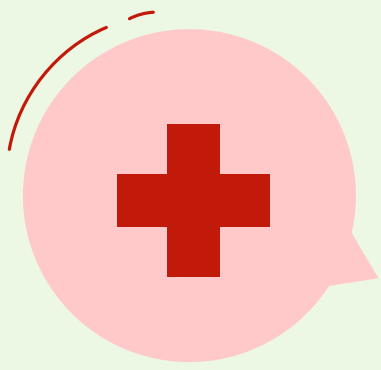
Chủ thuê nói rằng, hiện nay chính phủ Đài Loan yêu cầu tất cả những người lao động nhập cư phải tham gia bảo hiểm tai nạn lao động và bảo hiểm y tế, thương tích phát sinh trong khi làm việc đã được bồi thường, vì vậy, bảo hiểm thương mại gốc sẽ không được tái tục bảo hiểm sau khi hết hạn, điều này có hợp lý không?

Bảo hiểm tai nạn lao động khác với bảo hiểm tai nạn thông thường ở chỗ: Bảo hiểm tai nạn lao động không thể chi trả cho các thương tật do tai nạn xảy ra ngoài giờ làm việc.

Vì thế, nếu người sử dụng lao động thuê bạn làm khán hộ công gia đình thì phải mua bảo hiểm tai nạn cho bạn theo quy định của hợp đồng lao động.

Mọi thắc mắc xin vui lòng gọi đến đường dây nóng 1955.





ระหว่างที่ผู้อนุบาลต่างชาติในครัวเรือนท

งานในไต้หวันนายจ้างต้องเอาประกันอุบัติเหตุให้

นายจ้างบอกว่า ปัจจุบันรัฐบาลไต้หวันบังคับให้แรงงานต่างชาติ ต้องเอาประกันอุบัติเหตุจากการทำงานและประกันสุขภาพ หากเกิด อุบัติเหตุระหว่างทำงานจะได้รับการคุ้มครองและมีเงินชดเชยให้ ดังนั้นเมื่อประกันภัยภาคเอกชนที่มีอยู่เดิมครบกำหนดจะยกเลิก แบบ นี้ถูกต้องหรือไม่?



ขอบเขตการคุ้มครองของประกันอุบัติเหตุจากการทำงานกับประกัน อุบัติเหตุทั่วไปจะแตกต่างกัน ประกันอุบัติเหตุจากการทำงานไม่ครอบคลุม ถึงอุบัติเหตุนอกเวลางาน

ดังนั้นนายจ้างที่ว่าจ้างผู้อนุบาลต่างชาติในครัวเรือน ตามข้อกำหนดใน สัญญาจ้าง นายจ้างต้องเอาประกันอุบัติเหตุให้แก่ท่าน

หากมีปัญหาสามารถติดต่อสอบถามได้ที่สายด่วน 1955

