

แพ็คเกจแผนการรักษาบุคลากรแรงงานข้ามชาติระยะยาว(1)

เนื้อหาของ
มาตรการ

เพื่อเป็นการรับมือการขาดแคลนกำลังคนด้านเทคนิคระดับกลาง ใน วันที่ 30 เมษายน 2022 ปีให้ชาวต่างชาติทำงานด้านเทคนิคระดับกลาง

เป้าหมายที่
เหมาะสม

1. ทำงานในได้หวั่น 6 ปีขึ้นไป แรงงานข้ามชาติ(มากประสบการณ์)ที่มีเทคนิคในระดับหนึ่ง สามารถทำงานในด้านเทคนิคระดับกลาง
2. นักเรียนชาวจีนโพ้นทะเลและต่างชาติ สามารถทำงานด้านเทคนิคระดับกลางเช่นกัน

ประเภทธุรกิจที่
เปิด

การผลิต COGSก่อสร้าง COGSเกษตร(จำกัดเฉพาะงานเกษตรพัฒนาแรงงานข้ามชาติ กล้วยไม้ เห็ด ผัก) การประมงในทะเล งานดูแล
พยาบาล

คุณสมบัติใน
การรักษา

	ประเภทอุตสาหกรรม	ประเภทสวัสดิการสังคม
เงินเดือนค่าจ้าง	ค่าจ้างประจำในแต่ละเดือนควรถึง 33,000 เหรียญได้หวั่นขึ้นไป หรือค่าแรงรวมทั้งปีถึง 5 แสนเหรียญได้หวั่นขึ้นไป(นักเรียนชาวจีนโพ้นทะเลและต่างชาติจ้างงานครั้งแรก 3 หมื่นเหรียญได้หวั่น АӨ·ӨНЛҮЦТГ คู่ 33,000 เหรียญได้หวั่น)	<ol style="list-style-type: none"> 1. หน่วยงานดูแลพยาบาล : ค่าจ้างประจำในแต่ละเดือนควรถึง 29,000 เหรียญได้หวั่นขึ้นไป 2. การดูแลพยาบาลในครอบครัว : ค่าจ้างรวมในแต่ละเดือนควรถึง 24,000 เหรียญได้หวั่นขึ้นไป
เงินเดือนด้านเทคนิค	<ol style="list-style-type: none"> 1. สอดคล้องกับหนึ่งในเงื่อนไขของ ใบอนุญาตวิชาชีพ หลักสูตรฝึกอบรม การรับรองจากการปฏิบัติงานจริง 2. ค่าจ้างถึง 35,000 สามารถยกเว้นเงื่อนไขด้านเทคนิค 	ผ่านการทดสอบความสามารถด้าน ภาษา ของประเทศได้หวั่นและสำเร็จหลักสูตรฝึกอบรม 20 ชั่วโมง



ชาวต่างชาติที่ทำงานด้านเทคนิคระดับกลางครบ **5** ปี สามารถยื่นขอการพำนักถาวรตามข้อกำหนดของกฎหมายการย้ายถิ่นฐาน(จะต้องสอดคล้องกับค่าจ้างรวมในแต่ละเดือน **50,500** เหรียญได้หวั่นขึ้นไปหรือได้รับใบรับรองทักษะวิชาชีพระดับ **B**)

แพ็คเกจแผนการรักษาบุคลากรแรงงานข้ามชาติระยะยาว(2)

คุณสมบัติ นายจ้าง

คุณสมบัตินายจ้างจะเหมือนกับเงื่อนไขของแรงงานข้ามชาติ ผู้ที่สอดคล้องกับคุณสมบัติสามารถยื่นขอการจ้างงานโดยนายจ้าง การอนุญาตแต่ละครั้งมีเวลา **3 ปี**

การคำนวณ โควต้า

- โควต้ากำลังคนระดับกลางที่ยื่นขอโดยนายจ้างประเภทอุตสาหกรรมไม่เกิน 25% ของอัตราส่วนจัดสรรแรงงานข้ามชาติ(เช่น : นายจ้างได้จัดสรรแรงงานข้ามชาติ 100 คน กำลังคนระดับกลางห้ามเกิน 25 คน)
- แรงงานข้ามชาติ กำลังคนระดับกลางและบุคลากรวิชาชีพจากต่างประเทศรวมกันไม่เกิน 50% ของพนักงานรวม(เช่น : นายจ้างว่าจ้างพนักงาน 100 คน ในนั้นแรงงานข้ามชาติ+บุคลากรวิชาชีพจากต่างประเทศ+กำลังคนระดับกลาง สูงสุดรวมกันห้ามเกิน 50 คน)

วิธีการยื่นขอ

เอกสารแนบ

- ✓ ใบรับรองเงื่อนไขด้านเทคนิคที่เกี่ยวข้องของชาวต่างชาติ
- ✓ หลักฐานการรับสมัครบุคลากรในประเทศ
- ✓ แบบฟอร์มหนังสือยื่นขอ
- ✓ หลักฐานมิได้ละเมิดกฎหมายข้อบังคับแรงงาน

ดำเนินการได้ที่เว็บไซต์ "ระบบยื่น
ดำเนินการออนไลน์สำหรับกรณีการยื่นสมัคร
ชาวต่างชาติ" (<https://fwapp1.y.wda.gov.tw>)

ได้รับ
ใบอนุญาต
จ้างงาน

แพ็คเกจแผนการรักษาบุคลากรแรงงานข้ามชาติระยะยาว(3)

หน้าเพจเฉพาะ

สามารถสอบถามข้อมูลที่เกี่ยวข้องใน "เพจข้อมูลแผนการรักษากำลังคนที่ทำงานด้านเทคนิคระดับกลางจากต่างประเทศ" (<https://fw.wda.gov.tw/wda-employer/home/mid-foreign-labor>)

留用外國中階技術工作人力計畫資訊專頁

資訊總覽

- 最新消息
- 法規
- 申請流程及須知
- 專業證照
- 訓練課程
- 實作認定
- 申請文件下載
- 線上申辦/進度查詢
- 問與答QA

標題: 請輸入關鍵字

發布日期: yyy/mm/dd ~ yyy/mm/dd

更新日期: yyy/mm/dd ~ yyy/mm/dd

重設 查詢

中階技術人力管理 > 二十一、現在解約驗證可以線上申請嗎?如何申請?

中階技術人力管理 > 二十、中階技術人力在聘期中途想解約回國, 如何辦理解約驗證?

สายตรง
สอบถาม

ติดต่อ **1955** สายตรงสอบถามและร้องเรียนสำหรับแรงงานหรือสายตรง **02-89956000** เพื่อสอบถาม

แพ็คเกจแผนการรักษาบุคลากรแรงงานข้ามชาติระยะยาว(4)

ประเภทของการยื่นขอ

- ใบอนุญาตจ้างงาน
- ขยายใบอนุญาตจ้างงาน
- ใบอนุญาตจ้างงานต่อเมื่อครบเวลาเปลี่ยนโอน
- ใบอนุญาตจ้างงานต่อทั่วไป
- ใบอนุญาตโอนย้ายออก



วิธีการยื่นขอ

อัปเดตเอกสารที่ควรเตรียมพร้อมไปยัง "ระบบยื่นดำเนินการออนไลน์สำหรับกรณีการยื่นสมัครชาวต่างชาติ"

ช่องทางยื่นสมัคร

ไปยัง "ระบบยื่นดำเนินการออนไลน์สำหรับกรณีการยื่นสมัครชาวต่างชาติ" ดำเนินการยื่นสมัครกำลังคนด้านเทคนิคระดับกลางและสอบถามความคืบหน้า (<https://fwapply.wda.gov.tw>)

外國人申請案件網路線上申辦系統

仲介公司代辦

雇主及外國人自行申辦

製造工作雇主 家庭看護工作雇主

家庭幫傭工作雇主

機構看護工作雇主

海洋漁撈工作雇主 其他雇主...

最新消息 操作手冊 下載專區 相關網站 Chrome讀卡元件安裝與檢測

建議使用Chrome
勞動部勞動發展署：24219 新北市新莊區中平路439號南棟4樓
跨國勞動事務中心：100臺北市中正區中華路一段39號10樓
線上申辦免付費客服電話：0800-035688
電話諮詢服務時間：上班日上午8時30分至中午12時00分，下午1時30分至下午17時30分
客服信箱：fwapply@wda.gov.tw

聘僱移工小幫手APP QR code

iOS系統 Android系統

แพ็คเกจรวมแผนการรักษาบุคลากรแรงงานข้ามชาติระยะยาว(5)

ขั้นตอนในการ
ยื่นขอ



นายจ้างที่
สอดคล้องกับ
เงื่อนไขของการ
ยื่นขอกำลังคน
ด้านเทคนิค
ระดับกลางจาก
ต่างประเทศ



ทำการยื่นขอ
ลงทะเบียนสรรหา
บุคลากรกับ
ศูนย์บริการจัดห
างาน



แนบเอกสารที่
เกี่ยวข้องเพื่อ
ดำเนินการขอ
ใบอนุญาตจ้างงาน
กำลังคนทำงานด้าน
เทคนิคระดับกลาง
จากต่างประเทศกับ
ทางกระทรวง



อนุมัติออก
ใบอนุญาตจากทาง
กระทรวง



ว่าจ้างแรงงานข้าม
ชาติหรือนักเรียน
ชาวจีนโพ้นทะเล
หรือต่างชาติจากใน
ประเทศ หรือนำเข้า
แรงงานข้ามชาติ
หรือนักเรียนชาวจีน
โพ้นทะเลและ
ต่างชาติจาก
ต่างประเทศเพื่อ
ว่าจ้างเป็นกำลังคน
ทำงานด้านเทคนิค
ระดับกลางจาก
ต่างประเทศ

แพ็คเกจแผนการรักษาบุคลากรแรงงานข้ามชาติระยะยาว(6)

เอกสารที่ควร
เตรียมพร้อม

- ✓ ใบรับรองเงื่อนไขด้านเทคนิคที่เกี่ยวข้องของชาวต่างชาติ
(*ยกเว้นเอกสารแนบสำหรับเงินเดือนจ้างงาน **35,000** เหรียญได้วันขึ้นไป)
- ✓ หลักฐานการรับสมัครบุคลากรในประเทศ
- ✓ แบบฟอร์มหนังสือยื่นขอ
- ✓ หลักฐานมิได้ละเมิดกฎหมายข้อบังคับแรงงาน(*ยื่นขอกับหน่วยงานผู้มีอำนาจแรงงานในท้องถิ่น)
- ✓ เอกสารอื่น ๆ ตามที่กำหนดไว้ในกฎระเบียบการอนุญาตและการจัดการสำหรับนายจ้างว่าจ้างชาวต่างชาติมาตราที่ **44**



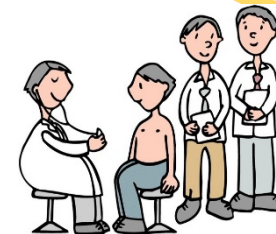
แพ็คเกจแผนการรักษาบุคลากรแรงงานข้ามชาติระยะยาว(7)

รายการแจ้งเตือน



คุณสมบัตินายจ้างและช่วงเวลายื่นขอ:

- **แรงงานข้ามชาติที่จ้างในประเทศ** เปลี่ยนเป็นกำลังคนทำงานด้านเทคนิคระดับกลางจากต่างประเทศ โดยมีช่วงเวลายื่นขอ :
 - 1. นายจ้างเดิม:** ยื่นขอล่วงหน้า 2 เดือนก่อนที่จะสิ้นสุดอายุการใช้งานของ
 - 2. นายจ้างใหม่:** ยื่นขอล่วงหน้า 2 ถึง 4 เดือนก่อนที่จะสิ้นสุดอายุการใช้งานของ
- **แรงงานข้ามชาติที่นำเข้าจากต่างประเทศ** ว่าเป็นกำลังคนทำงานด้านเทคนิคระดับกลางจากต่างประเทศ ให้ **นายจ้างเดิมที่เคยจ้างงาน** ทำการยื่นขอก่อนวันเริ่มต้นจ้างงานตามกำหนด
- **นักเรียนชาวจีนโพ้นทะเลและต่างชาติที่นำเข้าจากต่างประเทศหรือในว่าจ้างในประเทศ** เป็นกำลังคนทำงานด้านเทคนิคระดับกลางจากต่างประเทศ ให้ **นายจ้าง** ทำการยื่นขอก่อนวันเริ่มต้นจ้างงานตามกำหนด



ชาวต่างชาติที่นำเข้ามาในประเทศ ภายใน **3** วันทำงานหลังจากเข้าประเทศแล้ว นายจ้าง ควรจัดเตรียมให้ไปรับการตรวจสุขภาพตามโรงพยาบาลที่กำหนด

แพ็คเกจแผนการรักษาบุคลากรแรงงานข้ามชาติระยะยาว(8)

รายการแจ้งเตือน



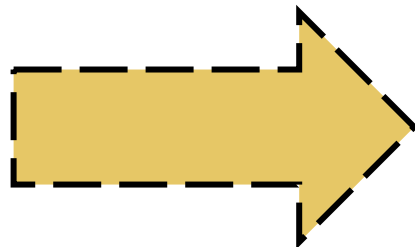
ขยายใบอนุญาตจ้างงาน สามารถแนบหลักฐานการชำระค่าจ้าง

ขยายใบอนุญาตจ้างงานของการยื่นขอจ้างงานกำลังคนทำงานด้านเทคนิคระดับกลางจากต่างประเทศ ควรแนบเอกสารดังต่อไปนี้ :

✓ นายจ้างประเภทอุตสาหกรรมและการดูแลสุขภาพในหน่วยงาน
ควรแนบสำเนาสลิปการหักค่าแรงปีที่ผ่านมาหรือ 1 ปีล่าสุด

✓ นายจ้างของการดูแลสุขภาพในครอบครัว

สำเนาสลิปการหักค่าแรงปีที่ผ่านมาหรือ 1 ปีล่าสุดหรือเอกสารหลักฐานการชำระ



ในช่วงเวลาที่ทางกระทรวงตรวจสอบใบอนุญาตจ้างงานของนายจ้าง ค่าแรงของกำลังคนทำงานด้านเทคนิคระดับกลางจากต่างประเทศจะต้องสอดคล้องกับจำนวนยอดพื้นฐานที่ได้ประกาศไว้หรือมากกว่านั้น