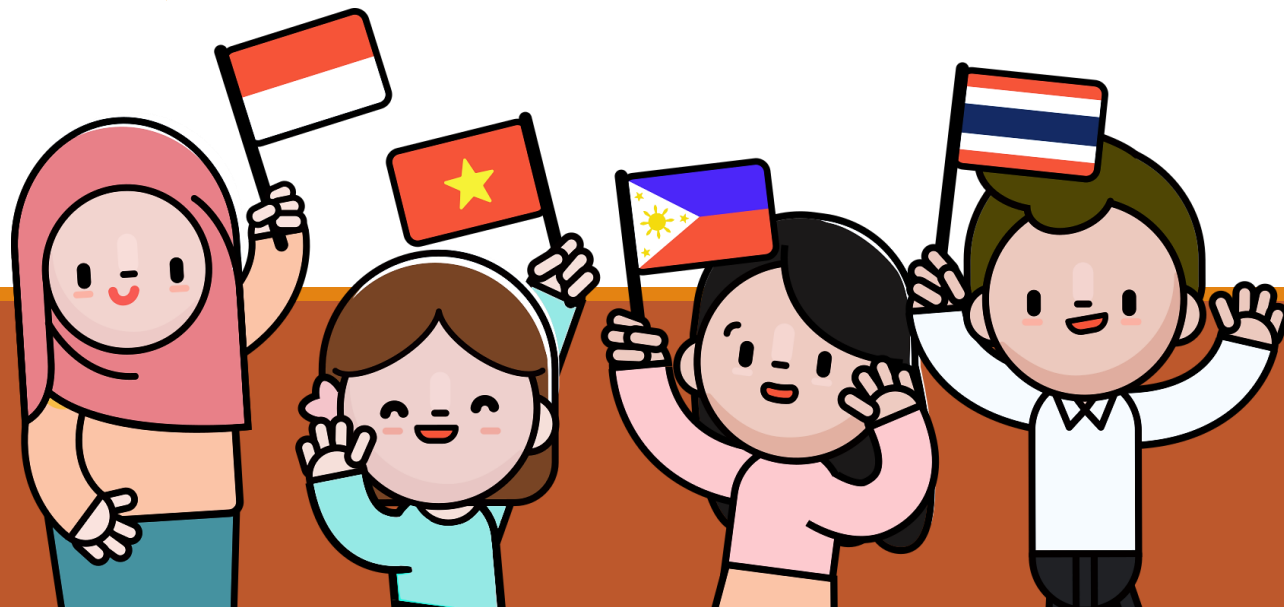
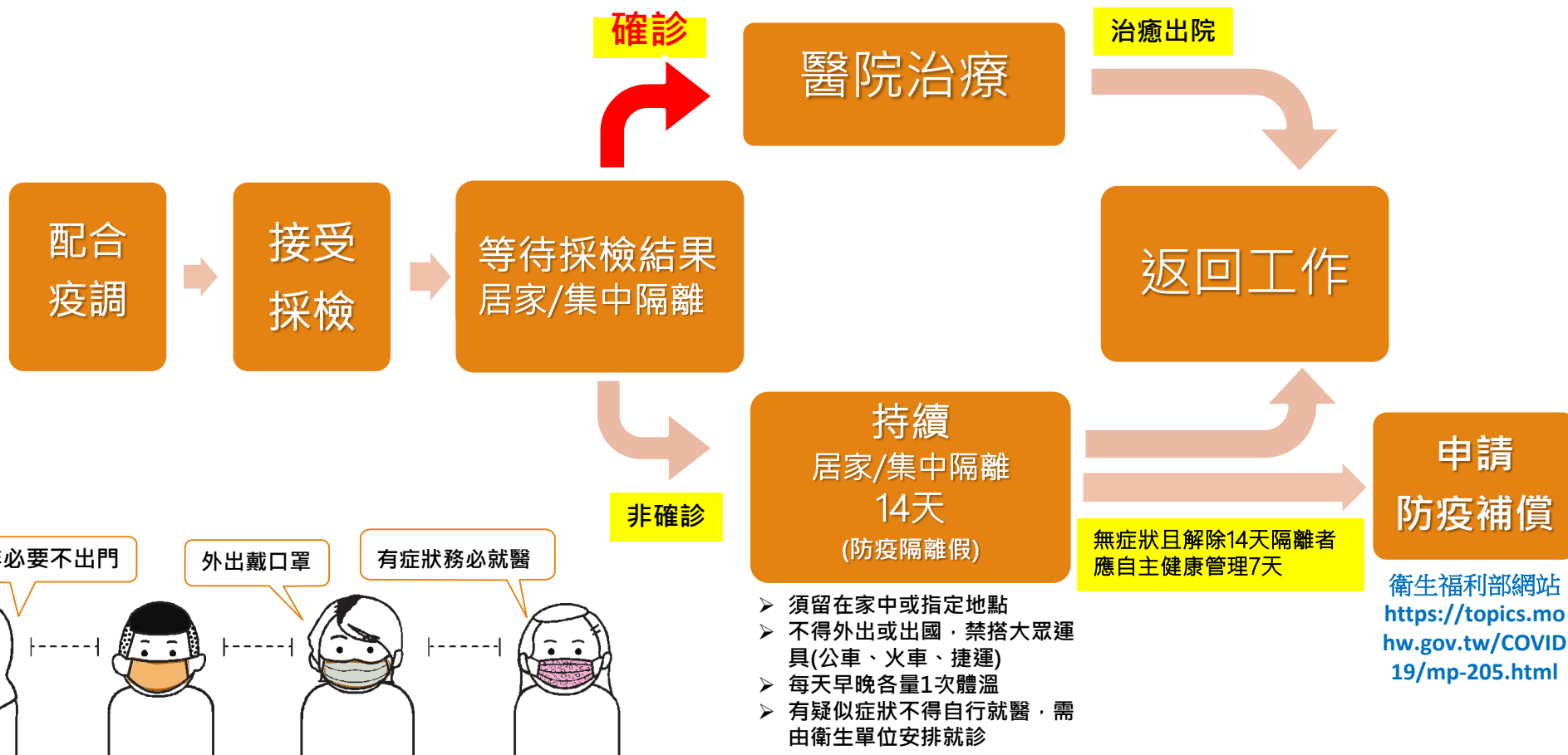


防疫小叮嚀 勞動部告訴你該怎麼做？

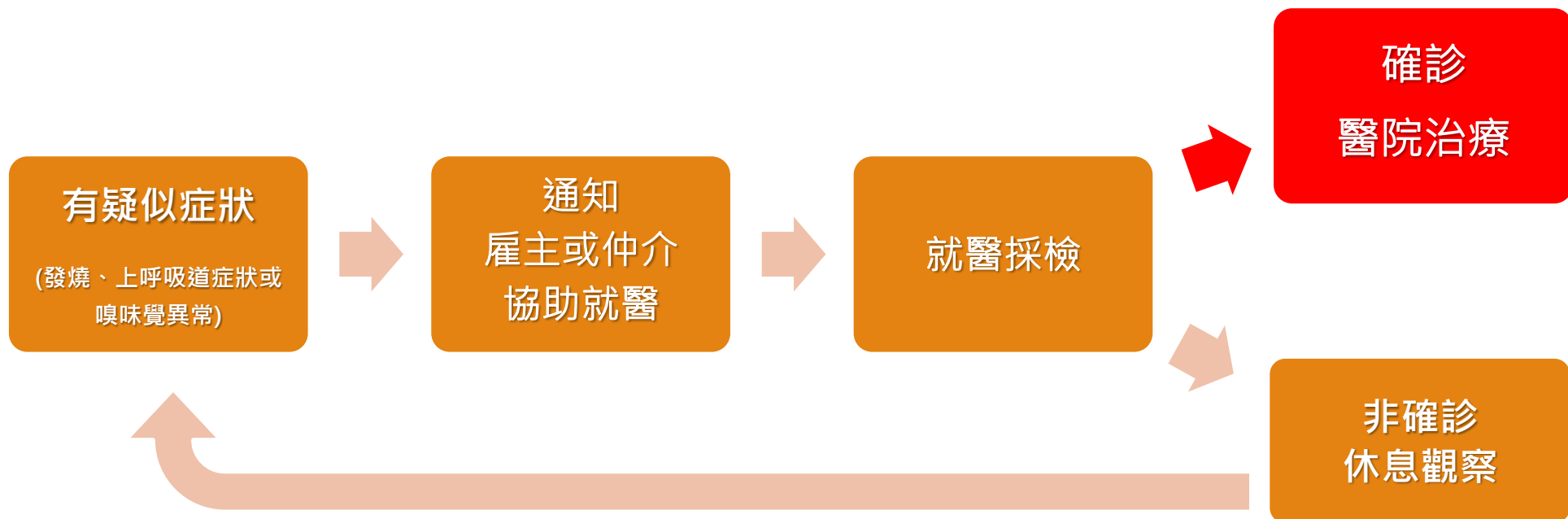
~同住者確診篇~



宿舍有人確診時，其他同住者怎麼辦？



移工朋友有發燒及咳嗽症狀如何處理？



接觸確診患者，隔離期間如何請假？

曾接觸確診患者

- 居家/集中隔離14天
- 依法雇主應給14天「防疫隔離假」，不得視為未全勤，也不得為不利勞工之處分

Covid-19陰性且居家/集中隔離(檢疫)14天符合解除隔離者

- 應自主健康管理7天
- 雇主與員工自行協議假別如何核給
- 經勞工同意，得以普通病假、事假、特別休假、補休假或另為調整、安排工時等

依據法令：嚴重特殊傳染性肺炎防治及紓困振興特別條例第3條規定



接觸確診患者，隔離期間薪資如何給付？

居家/集中隔離者

- 未強制要求雇主給付薪資，由勞雇雙方協議可不給
- 雇主未給付薪資，移工可申請防疫補償，每日新臺幣1,000元，最高14,000元。

自主健康管理者

- 薪資以實際假別規定辦理，例如：特休(全薪)、普通病假(半薪)、事假(無薪)等。



勞動部強調，不論是雇主或是勞工，都必須配合防疫，勞工除可依規定請假外，勞資雙方亦可協商調整工作時間，共同為防疫工作盡一分心力。

防疫補償申請對象與條件？

因疫情影響受隔離、檢疫移工可逕向**衛生福利部**申請防疫補償每日1,000元
(防疫補償金可於受隔離或檢疫結束日之次日起2年內申請)

申請對象



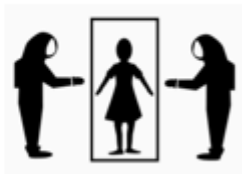
居家**隔離**者



居家**檢疫**者



集中**隔離**者



集中**檢疫**者

防疫補償申請條件

(受隔離或檢疫者)



未違反隔離或檢疫相關規定



受隔離、檢疫期間**未支領**
薪資或其他性質相同**補助**

☎ 移工可撥打免費1955勞工諮詢申訴專線詢問

<https://topics.mohw.gov.tw/COVID19/mp-205.html>

更多移工防疫資訊

多國語言
防疫宣導專區
(英文、印尼文、越南文、泰文)



covid19.wda.gov.tw

